

ストレナーの内蔵

により、

耐ダスト性
向上

&

省スペース
設置

Uバス
通信対応

共同開発:大阪ガス株式会社殿

※2022/4/1より大阪ガスネットワーク株式会社へ
分社化予定

横型コンパクト ルーツガスメータ

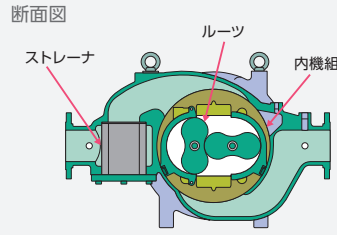
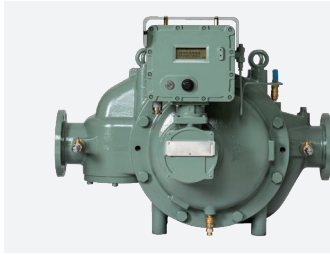
横型コンパクトルーツガスメータ

NEW!

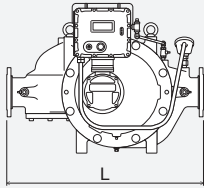
ストレーナを内蔵することにより
耐ダスト性が向上し、設置スペースがコンパクトに

計量部の内機組を
現場でアッセンブリー交換可能

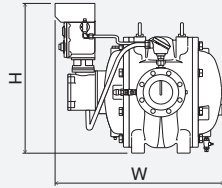
流量変動(脈動)に強い
ルーツ式



寸法図
(正面)



寸法図
(側面)



仕様

形式	FRS0200	FRS0500	FRS1000
流量範囲 (m ³ /h)	10~200	25~500	50~1000
流体温度	-10~40℃		
周囲温度	-20~60℃		
口径 (mm)	100	100	150
フランジ規格	JIS 10K RF		
面管寸法 (mm)	L	600	840
	H	559	639
	W	582.5	713
質量 (kg)	130	300	750
最大圧力	0.97MPa		
材質	本体	FCD	
	ルーツ	アルミ	
流れ方向	左→右 (標準)		
適用流体	都市ガス・天然ガス・LPガス・空気など		

温度圧力補正器

NEW!

自動検針に加え、リモートで現場情報の取得、異常情報の検知ができる新機能が追加

電池寿命

10年 (従来7年)

追加

正逆流 検知機能

不使用時における
逆流を検知し、
カウントアップを防止

追加

デマンド 機能

時間当たりの
最大使用量・日時を
記録、表示

強化

異常監視機能

補正器の異常に加え、
現場圧力・温度、使用量などの
異常時に警報を発呼

補正器の積算値、現場圧力・
温度等のログデータの読み出しにより、
リモート点検が可能

きめ細かいロギング機能

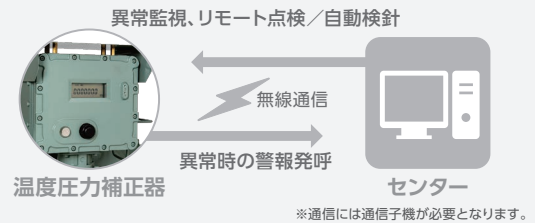
2分毎・6分毎・1時間毎の積算ログ、
過去1年間の月別最大の1時間あたりの使用量、異常・警報ログ

積算ログ

日時	圧力 (MPa)	温度 (℃)	積算値
18:10:30 12:34	0.15	15.0	4567
18:10:30 12:36	0.14	15.1	4570
18:10:30 12:38	0.15	15.0	4575
18:10:30 12:40	0.15	15.1	4577
18:10:30 12:42	0.14	15.0	4580

積算ログ (2分間)	最新の5.6日分記憶
積算ログ (6分間)	最新の34日分記憶
積算ログ (1時間)	最新の100日分記憶
異常ログ	最新の256回分記憶
警報ログ	最新の256回分記憶

Uパス通信運用イメージ



仕様

圧力補正範囲	0~0.10MPa
	0.05~0.30MPa
	0.3~0.97MPa
温度補正範囲	-20~70℃
周囲温度	-20~60℃
表示	温度圧力補正值、非補正值 圧力、温度 エラーコード
入力	流量パルス
	圧力 (内蔵センサ) 温度 (測温抵抗体)
出力	補正後流量パルス (オープンドレイン)
温度圧力補正演算	ボイルシャルル
補正精度	±1.0%
基準圧力	0.981kPa (標準)
基準温度	15℃ (標準)
電源	内蔵電池



安全に関する
ご注意

正しく安全にお使いいただくために、製品に添付の「取扱説明書」に記載されている注意事項をよくお読みください。

お問い合わせ先

トキコシステムソリューションズ株式会社

本社 〒210-0005

神奈川県川崎市川崎区東田町8番地 パレール三井ビル
TEL.050-3852-5280 FAX.044-222-7155



<https://www.tokicosys.com/>

この製品は、品質マネジメントシステム ISO 9001、環境マネジメントシステム ISO 14001
の認証を取得した工場で製造しています。

●製品改良のため予告なしに仕様変更する場合があります。

●このカタログに記載している製品は、写真及び印刷の具合により、色合いが異なる場合もあります。

[CAT.NO X2001-00] 2021.09 (H)