

# 短ホース・ホース

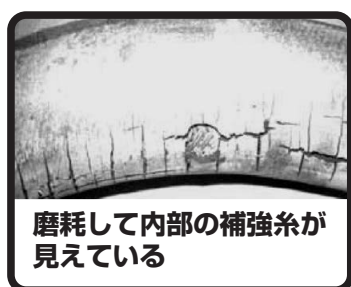
## ホースの点検

ホースは操作性の良い柔軟性のある耐油性のゴム材質で作られています。このため長年お使いになると環境条件・使用状況により差はありますが必ず劣化が生じます。不具合や劣化したままご使用されますと油の漏洩や吹き出しの恐れがありますので点検し交換ください。



## 点検方法と交換の目安

ホースを曲げながら目視で点検ください。次のような損傷・亀裂・磨耗が有った場合は油漏れの恐れがありますのですぐに交換してください。



## ホースの交換について

ホースは消耗部品となっています。給油回数や使用状況により異なりますが、異常が無くてもご使用後3年を目安に交換ください。また車の誤発進事故があった場合、内部の導通用アース線、補強糸層が損傷している場合がありますので交換ください。

## ホース導通の点検

給油者が帯電している静電気や油が流れている時の静電気を除去するために、ノズルパイプ～ホース～安全継手～短ホース～スィベルジョイント～計量機筐体～大地へは導通がとられています。ホースは内部に導通用のアース線が組み込まれていますが、屈曲回数が多かったり、また車の誤発進による引張などで断線する可能性があります。導通が取れていないと静電気による発火等の重大事故の恐れがありますので導通の点検をしてください。

## 点検方法

テスターでノズルパイプと計量機のノズル掛けの金属部間の抵抗値を測定ください。1000Ω以上の抵抗値がある場合はご使用せずに担当窓口や販売会社にご連絡ください。断線部位の調査・交換を行ないます。

