

計量機内部点検

計量機内部の点検

1カ月に1回以上点検下さい

計量機内部のポンプ・流量計・配管などからの油漏れや部材の損傷については正面パネルをあけ、目視で点検して下さい。

⚠ 点検時の注意

- 分電盤の該当計量機の100/200V電源を切ってください。この時誤って電源を入れないように「電源を入れるな」等の表示をしてください。
- 電源を切るため、始業時に行なう方がPOSとの通信障害がなく安全に行なえます。
(ただし、POSによっては閉开店処理が必要な場合があります)

正面パネルの外し方

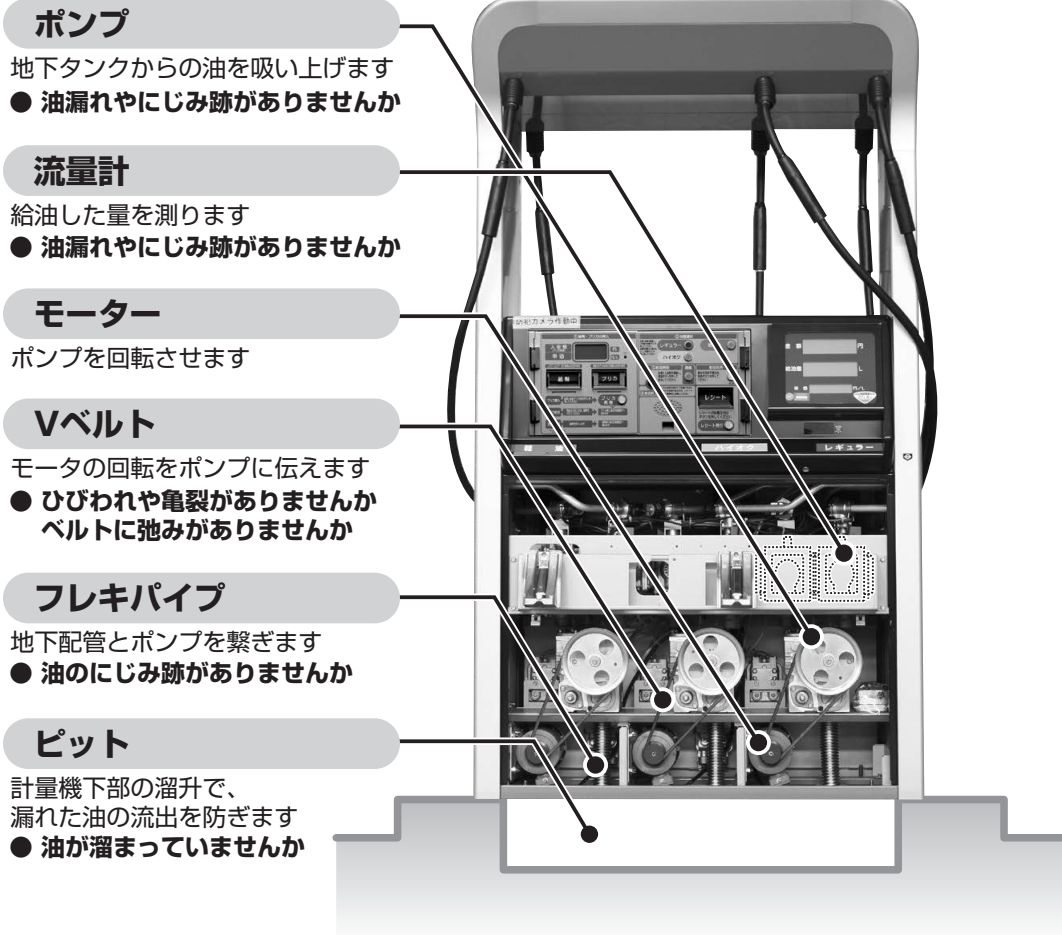
●タイプ1



●タイプ2

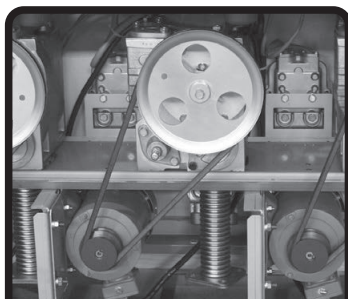


各部の名称と点検方法

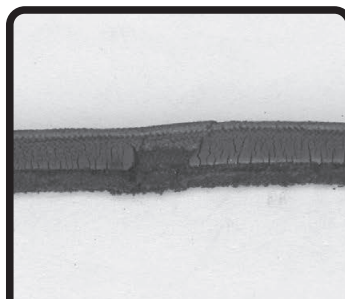


Vベルトの交換について

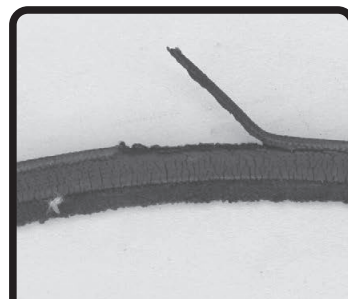
Vベルトは消耗品です。使用開始から3年を目安に交換をお奨めします。



Vベルトがたるんでスリップしていませんか



Vベルトに亀裂があると切断の恐れがあります



Vベルトに磨耗があるとスリップしたり切断の恐れがあります